

# CAMBRIDGE ACADEMIC DEVELOPMENT SEMINAR

## 2019 暑期剑桥学术发展项目

AUGUST 6<sup>TH</sup> - AUGUST 22<sup>ND</sup>



### 综合课程方向

化学工程 | 适合专业：化学类相关专业

### 项目特色

剑桥深入体验 | 专业课程学习 | 名校学子结谊 | 英伦文化熏陶  
院校官方合作 | 剑桥名师授课 | 官方认证课程 | 纯正英伦体验

更有：

#### 优秀生推荐信

- ① 经过授课老师评选的优秀学员将会被授予英国皇家学院院士兼剑桥大学教授的亲笔推荐信。
- ② 所有全勤并通过项目考核的学员，将会获得授课老师或辅导助教的亲笔推荐信。

#### 官方结业证书

所有参与学员将会获得剑桥大学学院签发的证书和成绩单。

证书曾多次受欧美著名高校及企业认可，可助力学员进一步留学深造或求职名企。





## 课程体系

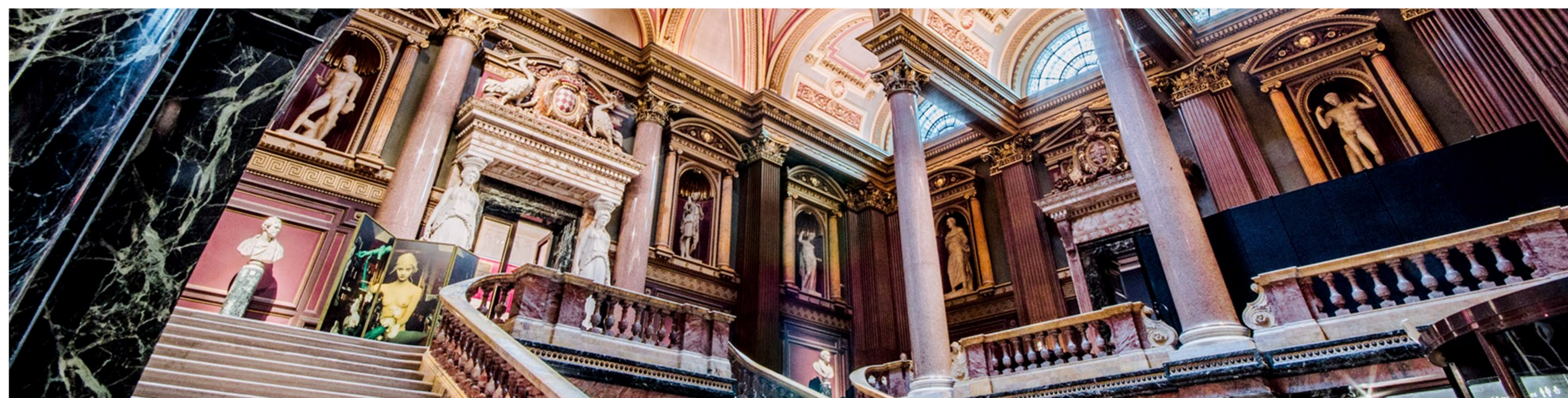
**专业课程 73%+ 文化课程 27%，共 44 学时**

核心课程 (18学时) | 辅助课程 (8学时) | 科研指导 (10学时) | 探访课程 (4学时) | 结业发表(4学时)

## 机构探访

**菲茨威廉博物馆 | THE FITZWILLIAM MUSEUM**

菲茨威廉博物馆为剑桥大学的艺术和考古博物馆，成立于 1816 年，藏有跨越了多个世纪和年代的世界级艺术品，是英国最具名气的博物馆之一。博物馆收藏有从 13 世纪至今的美术作品，其中最引人注目的是意大利文艺复兴时期的作品。



**剑桥大学国王学院 | KING'S COLLEGE**

国王学院是剑桥大学内最有名的学院之一，成立于 1441 年，由当时的英国国王亨利六世设立创建，因而得名“国王”学院。

为了显示国王的雄厚财力，学院建立之初就追求宏伟壮观的建筑，而其建筑群中最著名的当属国王学院礼拜堂，它耸入云霄的尖塔和恢弘的哥特建筑风格已经成为整个剑桥市的标志和荣耀。





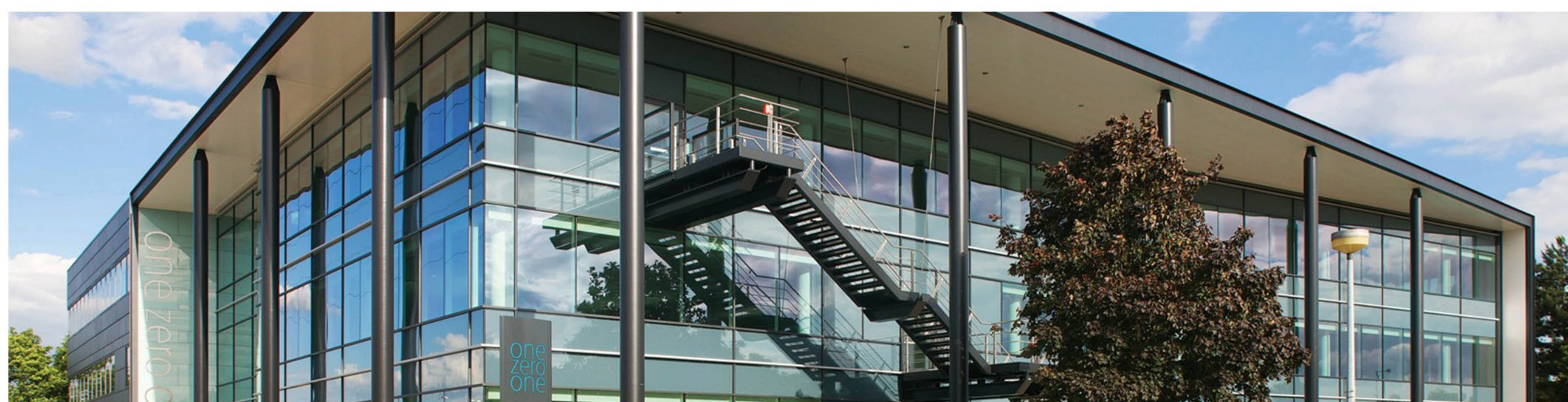
## 李博士实验室 | THE LEE LAB

STEVEN F. LEE 博士是皇家学会大学研究员和剑桥 SIDNEY SUSSEX 学院研究员，曾在 2017 年获得英国皇家化学学会物理化学 MARLOW 奖。THE LEE LAB 位于剑桥大学化学实验室，由 STEVEN F. LEE 博士主持，实验室拥有一支世界顶级研究团队，成员包括 DAVID KLENERMAN 教授 (FRS MEDSCI) 和 W.E MOERNER 教授 (2014 年诺贝尔化学奖) 等。其研究方向致力于开发新的生物物理和单分子荧光方法，以解决基本的生物学问题。



## 剑桥科技园 | CAMBRIDGE SCIENCE PARK

剑桥科技园位于英国东南部的剑桥郡，风景秀丽、交通便利，是世界上公认的最重要的技术中心之一。GDP 占全英国比重的 15.8%，累计为英国创造税收 550 亿英镑，出口总值达 280 亿英镑。园区有很多国际知名企业，如 IT 领域的 VIRATA 公司，网络打印市场的“多米诺”科技公司，咨询界的“科技伙伴”咨询公司，专门持有小公司股票 ARM 公司和一些生物化学方面的高科技公司。



## 英国皇家化学学会 | ROYAL SOCIETY OF CHEMISTRY

英国皇家化学学会 (RSC)，于 1980 年由化学学会、分析化学学会、皇家化学研究所和法拉第学会等 4 个组织合并而成，并于同年获得英国皇家宪章，总部位于英国伦敦。是世界领先的化学学会和英国化学科学家的专业机构。其目标是致力于塑造化学科学的未来——为了科学和人类的利益。英国皇家化学学会在推动太阳能光伏技术未来的研究和开发方面发挥着不可或缺的作用。





# 日程概览

注：最终行程会根据天气、交通情况微调，仅供参考

## DAY 1

全天 | 到达 & 入住

## DAY 2

上午 | 探访课程：LSE

下午 | 探访课程：KCL 或其他名校

晚上 | 歌剧

## DAY 3

全天 | 伦敦城市探访

## DAY 4

上午 | 前往剑桥并入住

下午 | 开幕仪式

晚上 | 欢迎晚宴

## DAY 5

上午 | 专业课程

下午 | 剑桥城市参观

晚上 | 游戏之夜

## DAY 6

上午 | 文化课程

下午 | 剑桥探索活动

晚上 | 中式晚餐

## DAY 7

上午 | 专业课程

下午 | 专业课程

晚上 | 能力课程

## DAY 8

上午 | SUPERVISION

| INTRODUCTION

下午 | 专业课程

晚上 | 文化体验：DNA 传奇 - 老鹰酒吧

## DAY 9

上午 | 学术讲座：剑桥申请

下午 | 学术讲座：学术写作 / 面试技巧

晚上 | 自习

## DAY 10

上午 | 专业课程

下午 | SUPERVISION

| PREPARATION & RESEARCH SKILLS

晚上 | 自习

## DAY 11

上午 | SUPERVISION

| PRESENTATION SKILLS

下午 | 探访课程：对应专业机构探访

晚上 | 自习

## DAY 12

上午 | SUPERVISION

| 参观所在学院

下午 | 专业课程

晚上 | 文化体验：SALSA 舞会

## DAY 13

上午 | SUPERVISION

| FINAL PREPARATION & REHEARSAL

下午 | 文化体验：剑河撑船

晚上 | 自习

## DAY 14

上午 | 牛津大学参观

下午 | 比斯特村游览

晚上 | 自由活动

## DAY 15

全天 | 自由活动

## DAY 16

上午 | 结业发表

下午 | 自由活动

晚上 | 高桌结业仪式

## DAY 17

全天 | 送机



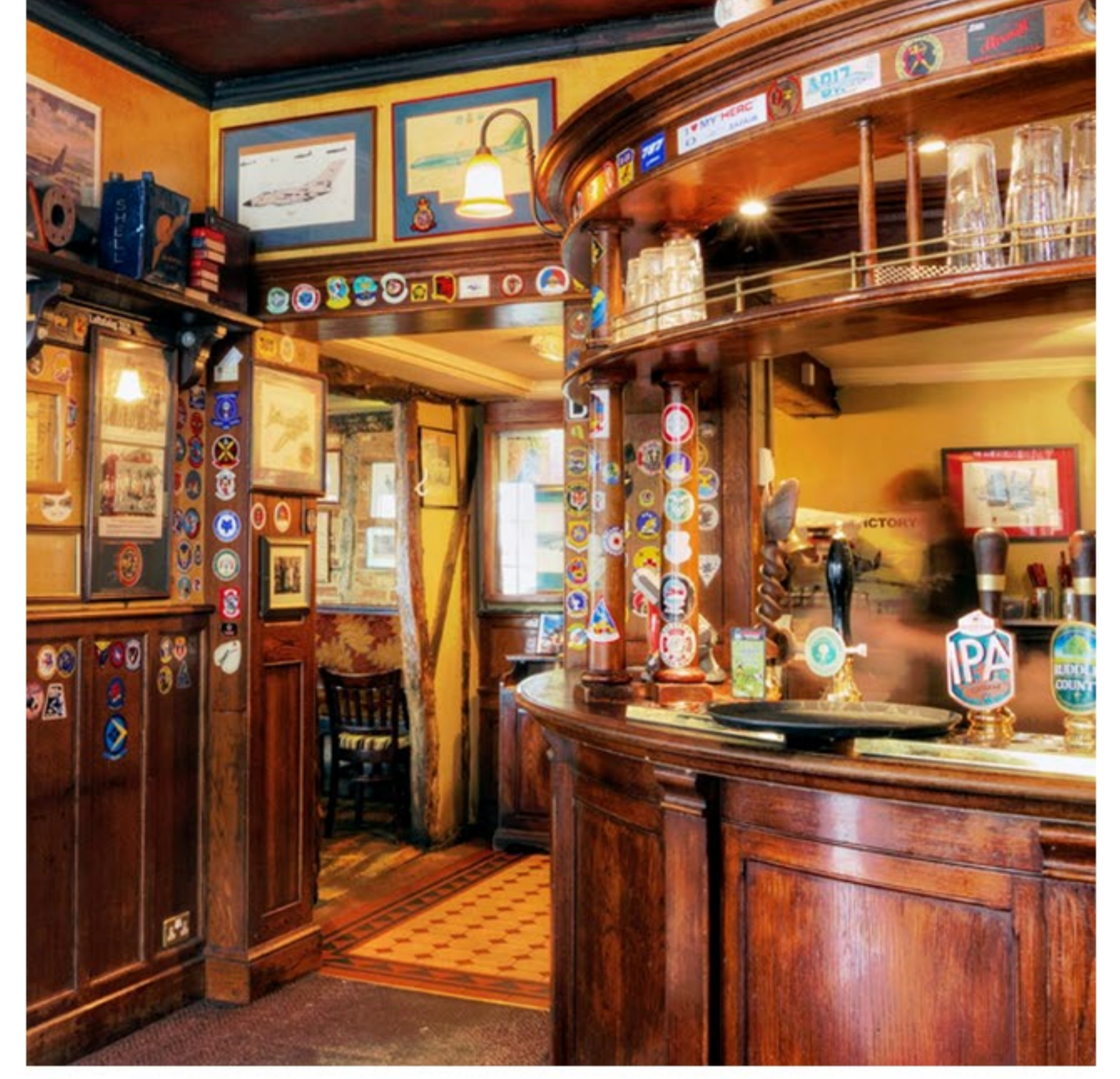
# 活动掠影



伦敦城市之旅



歌剧之夜



老鹰酒吧



剑桥学院探访



剑桥撑船



牛津探访 & 比斯特

## 费用说明

项目费用：共计 32800 元，共 18 天 16 晚

### 费用包含：

#### 项目课程和实践费用

- 1、专业学术课程和实践课程费用
- 2、小组辅导费用，教学材料费用
- 3、教学场地相关费用
- 4、项目组中方和英方项目人员管理服务费用

#### 住宿和餐饮费用

- 1、剑桥学院住宿及伦敦住宿费用
- 2、项目全程三餐餐饮费用  
(除牛津、伦敦探访日、自由活动日的午、晚餐)
- 3、学院及宿舍网络服务
- 4、学院高桌晚宴费用 (Formal Dinner)

#### 项目活动费用

- 1、剑桥撑船、Salsa舞会、博物馆探访、  
国王学院探访、伦敦西区经典剧目门票
- 2、剑桥、牛津、伦敦城市探访
- 3、剑桥大学、牛津大学参观门票
- 4、专业机构探访

#### 交通费用

- 1、剑桥郡当地交通及司机小费
- 2、伦敦城市间交通及司机小费
- 3、牛津城市间交通及司机小费
- 4、希思罗机场接送机服务及司机小费

#### 人力资源、保险及其它费用

- 1、专业机构探访顾问
- 2、团队旅行全球保险
- 3、剑桥大学财产损失保险
- 4、英国当地电话卡 (含当地流量)
- 5、First-Aid 紧急治疗包和支援服务

#### 费用不包含：

- 1、境内银行国际电汇费用
- 2、国际往返机票
- 3、签证费用





报名方式

请参见校内通知

联系咨询

邮 箱 | [apply@cdc.info](mailto:apply@cdc.info)

电 话 | 400 870 9566 (中国)

+44 (0)122 385 9965 (英国)

